

Mensen maken Maastricht

PLEZEER
SJARITEIT EN
SOLIDARITEIT

2018



Keuzevrijheid van mensen is vergroot.

Het kan binnen het
beschikbare budget.

De gemeente biedt inzicht in de
stand-van-zaken van de ambities.



Elk gezin met hulpvragers
heeft maximaal 1 plan,
waaraan ondersteuners
en professionals zich
verbinden.

Inzet van
middelen
is effectief
en efficiënt.

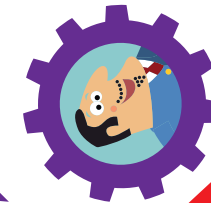
Vrijwilligers, mantelzorgers en professionals voelen zich gewaardeerd.

Wat
wij
willen

Meer mensen
kunnen zelfstandig
wonen en werken.

Mensen zijn
tevreden over
de ondersteu-
ning van eigen
initiatieven.

Mensen voelen
zich gehoord
door professionals
en gemeente.



Er
wordt meer
beroep gedaan
op mantelzorg-
ondersteuning.

Burgers met een ondersteuningsvraag weten waar ze terecht kunnen.

Initiatief is
ontregeld.

Meer eigen
initiatief van
mensen
gerealiseerd.



Ieder jaar doen
er meer mensen
mee. (vrijwilliger,
onderwijs, werk).

Minder beroep op professionele
inzet door eigen mogelijkheden
in de omgeving te benutten.



Mensen zijn actief betrokken bij
inrichting en uitvoering van hun
sociaal domein.

2014

WAT
KAN
WĒL?

STARTEN
BIJ MENSEN

HELDER & OPEN

HET GAAT ANDERS

PROFESSIONAL ALS TEAMSPELER

ZINNIG & ZUINIG

Zo
doen
wij

INZICHT IN RESULTAAT